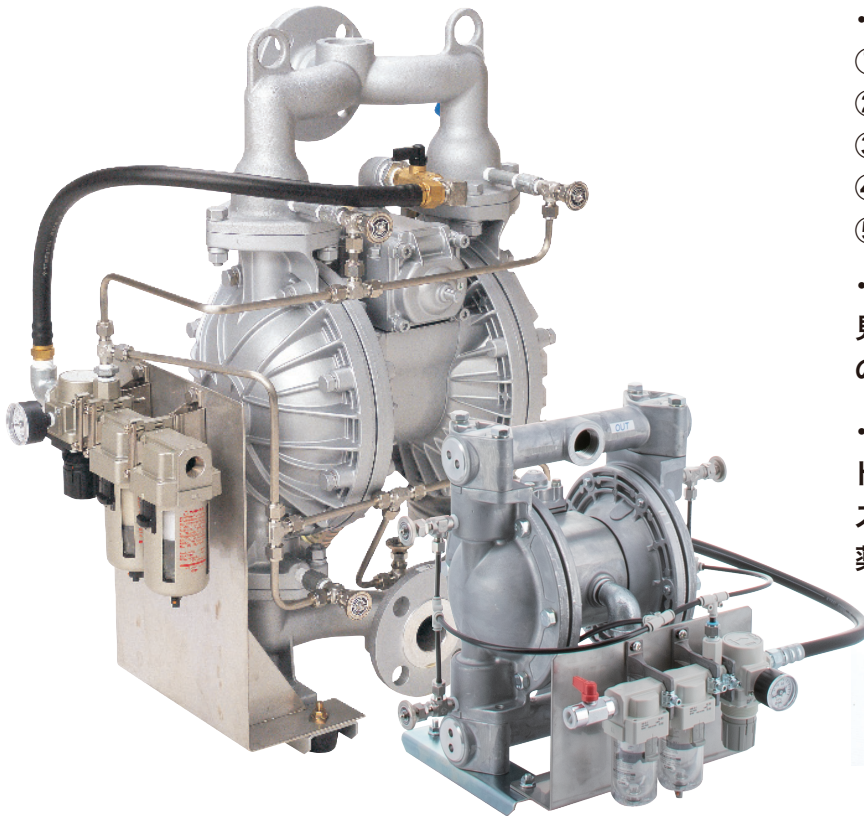


エア駆動式 粉体移送ポンプ

エア切替式/本質防爆仕様で流動性の大きな無水粉体の搬送に最適なダイヤフラムポンプです。
分離現象が少なく、流量コントロールが容易です。

1分で分かる!
粉体移送ポンプの
詳しい動画はこちら▶



・特徴

- ①分離現象が少ない
- ②粉塵が少ない
- ③自吸式
- ④高品質、小型、軽量、イージーメンテナンス
- ⑤流量コントロールが簡単

・用途

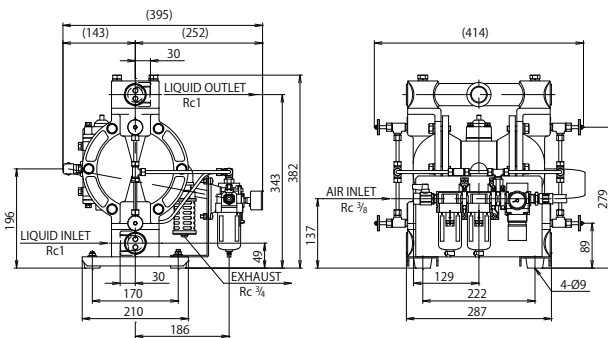
見掛け比重0.5以下、安息角30度以下の流動性の大きな無水粉体の搬送に最適です。

・搬送可能粉体例

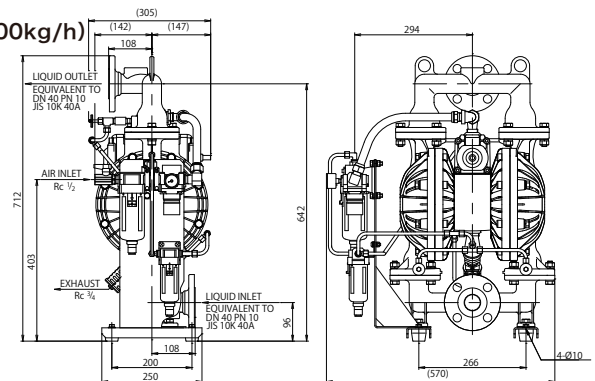
トナー、粉体塗料、エアロゾル、シリカ、ガラスバブルス、タンカル、カーボンブラック、農薬、医療粉体、けいそう土、等



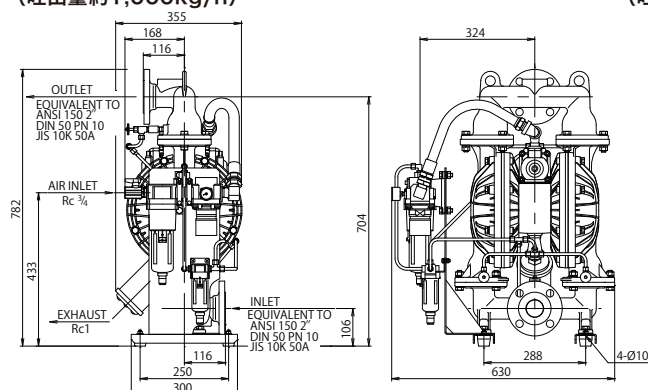
・NDP-25 (吐出量約200kg/h)



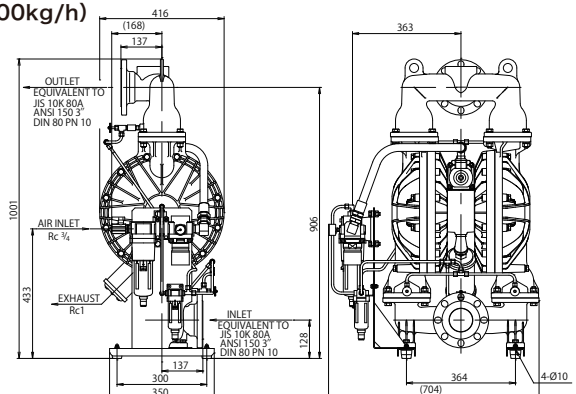
・NDP-40 (吐出量約500kg/h)



・NDP-50 (吐出量約1,000kg/h)



・NDP-80 (吐出量約1,500kg/h)



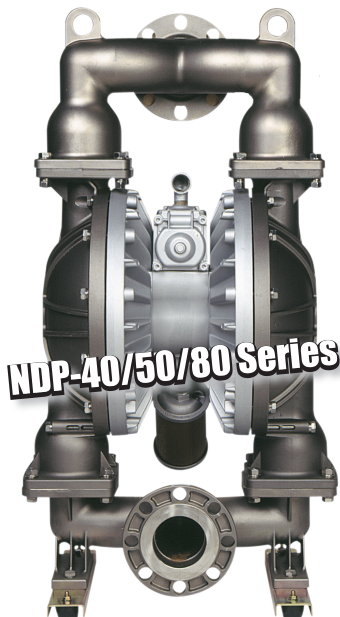
エア駆動式 ダイヤフラムポンプシリーズ

コンプレッサーの圧縮空気のみで駆動するために特別な防爆対策は不要です。
ポンプサイズは手の平サイズの超小型モデル5シリーズから大型の80シリーズまで
8種類と豊富なラインナップ。

本質防爆



NDP-20/25 Series



NDP-40/50/80 Series

◎吐出量の目安

- ・ NDP-5 0.5~6L/min
- ・ DP-10 1~10L/min
- ・ NDP-15 2~20L/min
- ・ NDP-20 6~60L/min
- ・ NDP-25 9~90L/min
- ・ NDP-40 20~200L/min
- ・ NDP-50 32~320L/min
- ・ NDP-80 45~450L/min

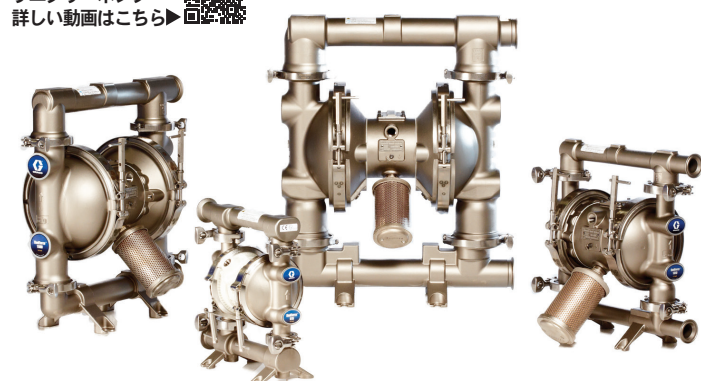
エア駆動式 サニタリーポンプシリーズ

サニフォースシリーズは、豊富なラインナップで低粘度~高粘度まで幅広い粘度の原料を
安全に移送し時間と費用を節約できます

1分で分かる！
サニタリーポンプ
詳しい動画はこちら▶



SaniForce™



エア切り替えバルブがシンプルな構造で
部品点数は9点。



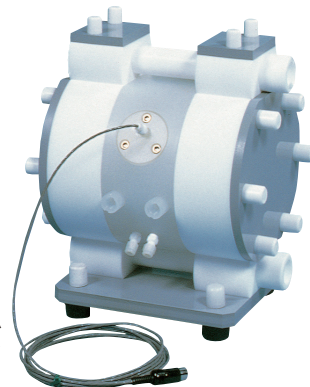
消耗部品が少ないため、修理時間は約 15分 (他社比約 1/4)
リペアパーツキットのコストも安価 (他社比約 1/3)。

・主な移送原料
濃縮果汁
ソース、ペースト、スターチ
ワイン



エア駆動式 DP-FEシリーズ (エレクトロセンサー切替)

ポンプに高周波発信型の近接センサーを内蔵したモデルで、3ポジション5ポート電磁弁を
切替制御することで、作動が確実に低ストローク運転が可能



DP-FEシリーズ

MFC-24 ポンプコントローラー

ポンプコントローラーは10桁LEDカウンター機能搭載で、作動サイクル数、作動速度が
表示でき、ストローク表示、液漏れセンサー接続、ダイヤフラム破損検知器接続可能

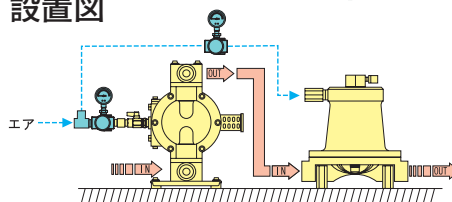


パルセーションダンパー ADシリーズ (脈動減衰器)

ダイヤフラムを搭載したDP/NDPシリーズ専用の脈動減衰器です。配管の振動防止、
フィルターの保護、定量装置用液体ポンプ、流量計との組み合わせによる計量ポンプ等の
用途に有効です。



設置図



注意

1. ダンパーはポンプの吐出出口から 1m 以内に設置してください。
配管末端へ設置しても効果はありません。
2. ダンパーのエア供給口手前にもポンプとは別にレギュレータを
取付けて調整すればより高い効果が得られます。
3. AD ダンパーは脈動状況によりエア消費があります。
4. ポンプと同様にダイヤフラムは定期的な PM 交換が必要です。
■背圧がなければダンパーは機能しません。最低 0.1MPa 程度
の背圧が必要です。